

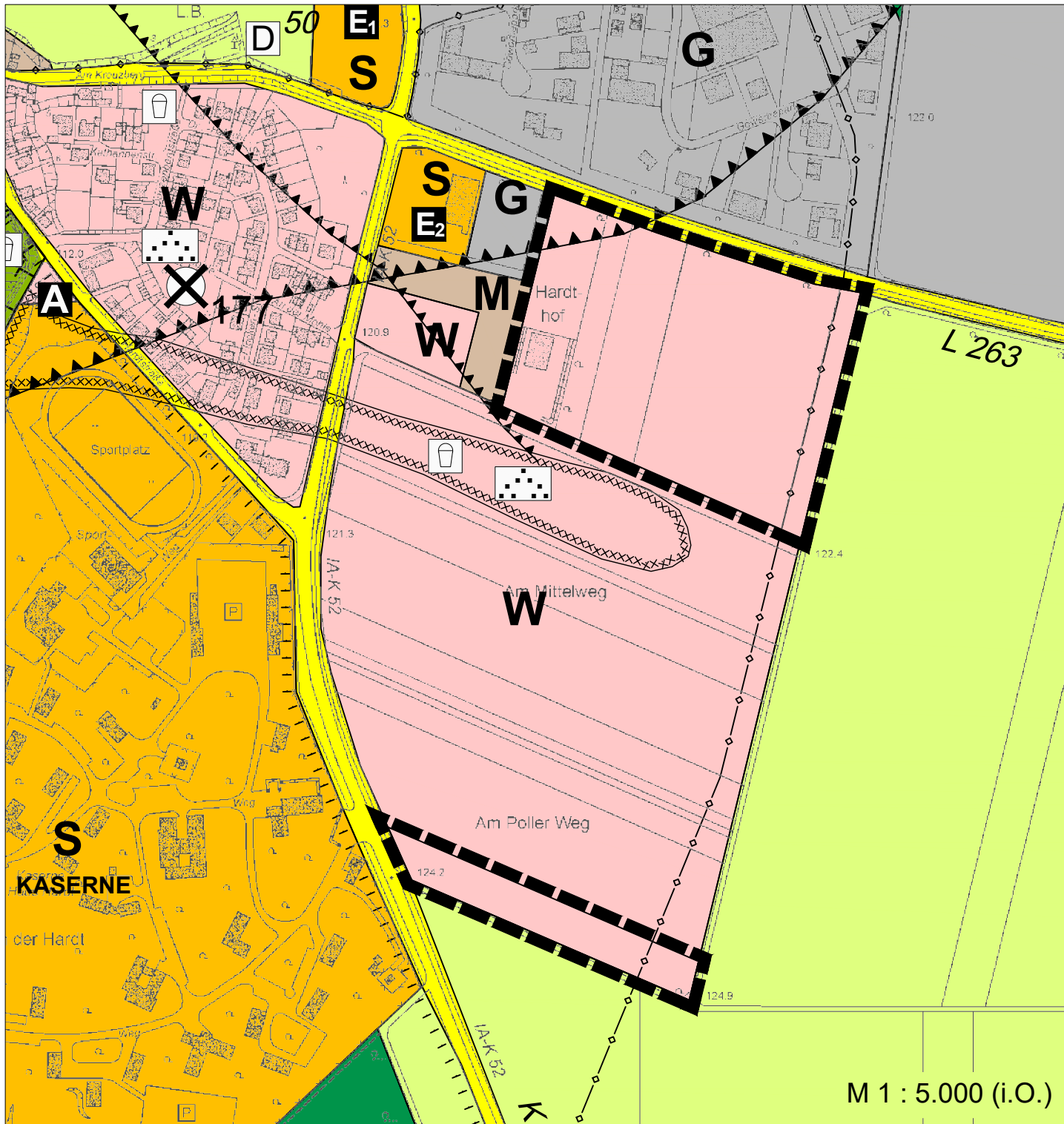
Rommelsheim
Bestand: Wohnbauflächen



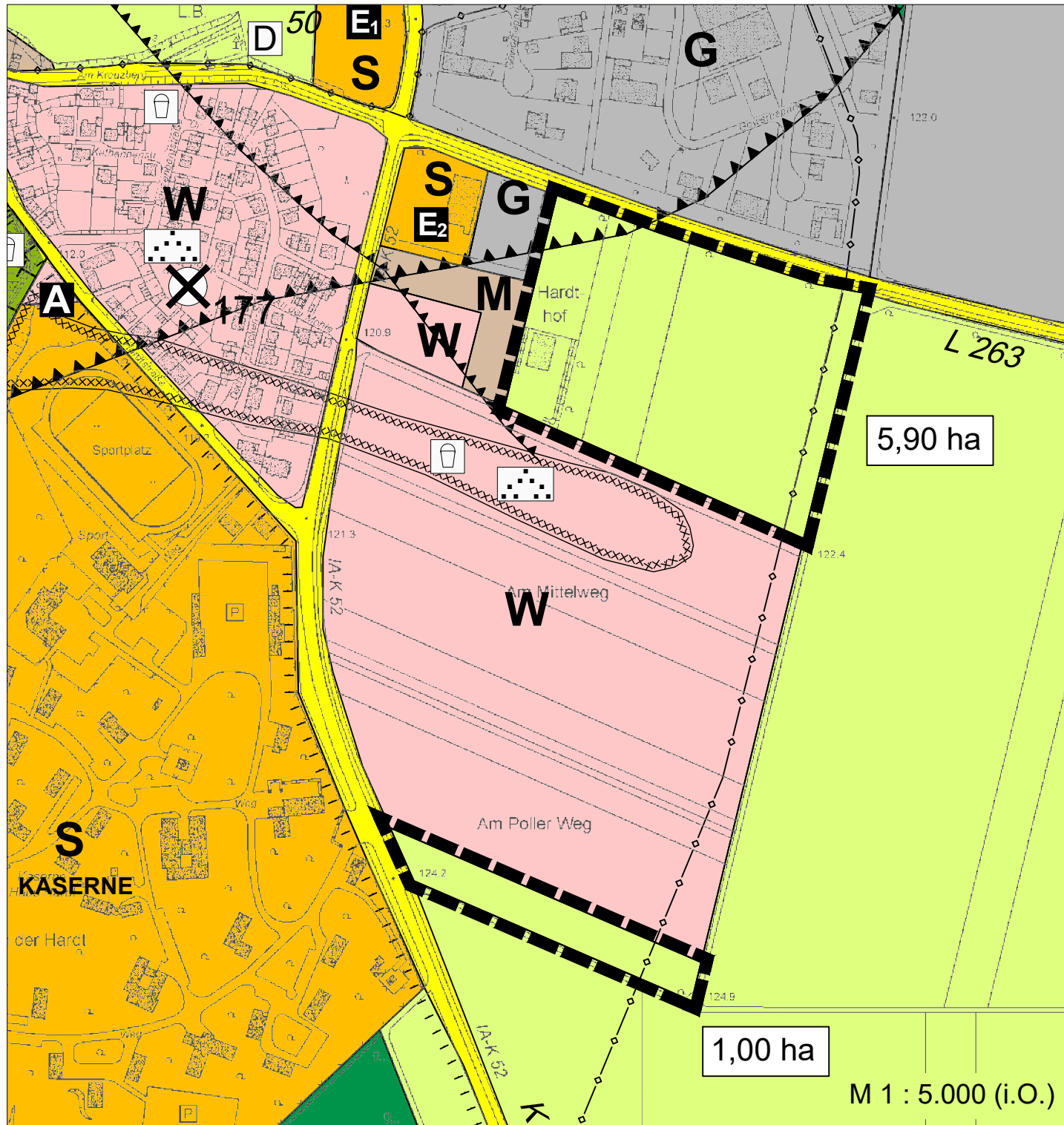
Rommelsheim
Planung: Flächen für die Landwirtschaft



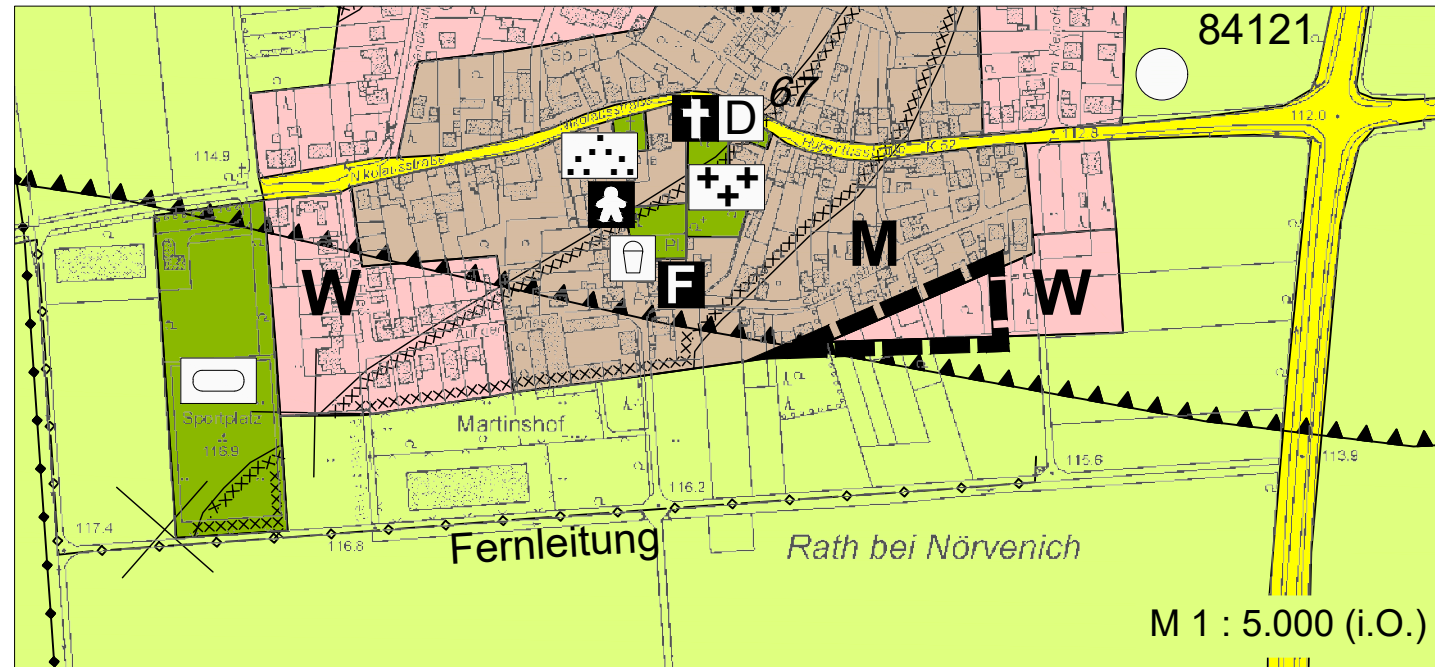
Nörvernich (Vicus-Quartier)
Bestand: Wohnbauflächen



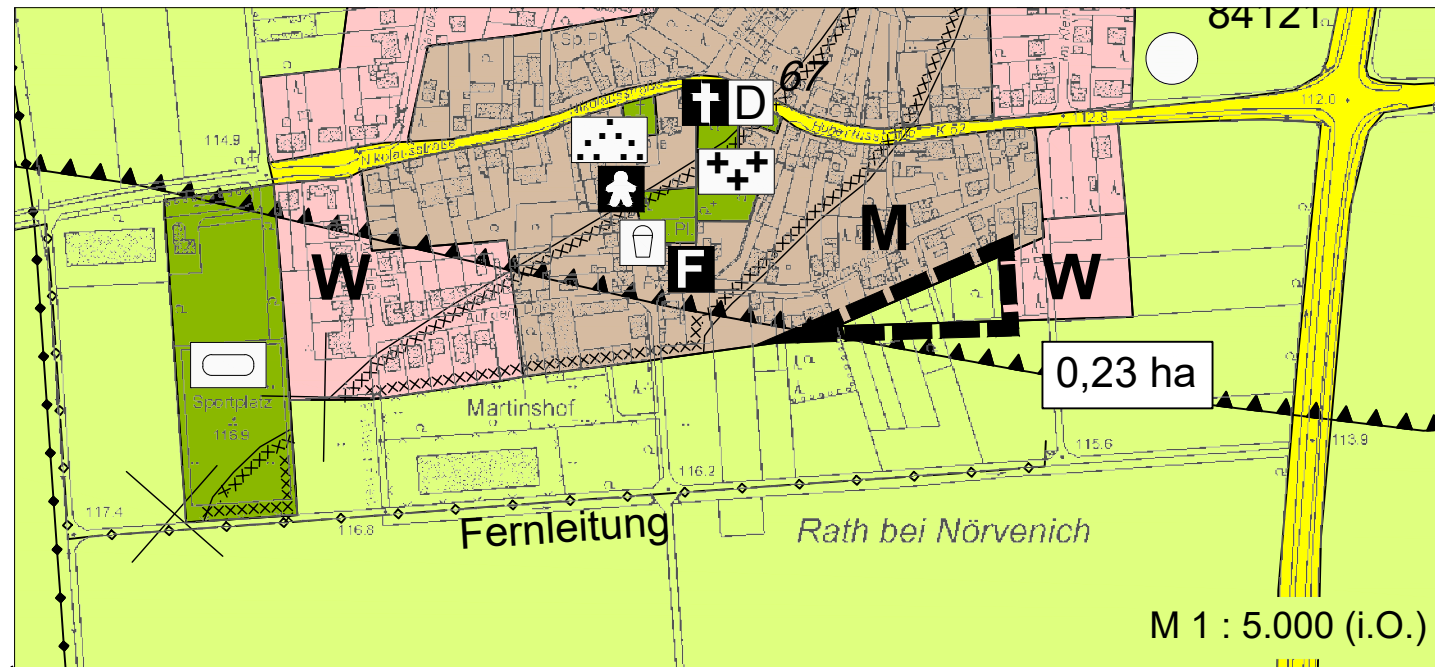
Nörvernich (Vicus-Quartier)
Planung: Flächen für die Landwirtschaft



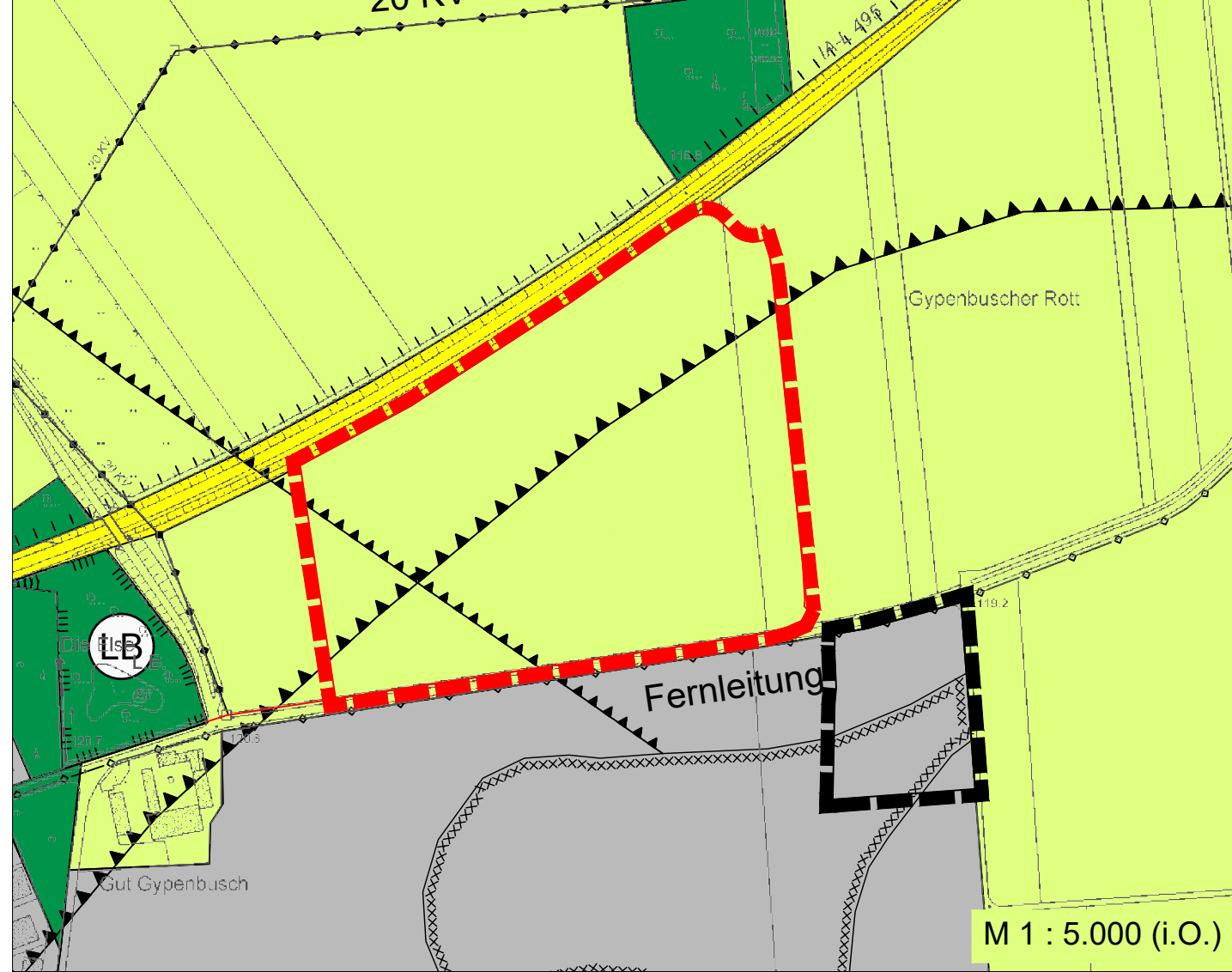
Rath
Bestand: Wohnbauflächen



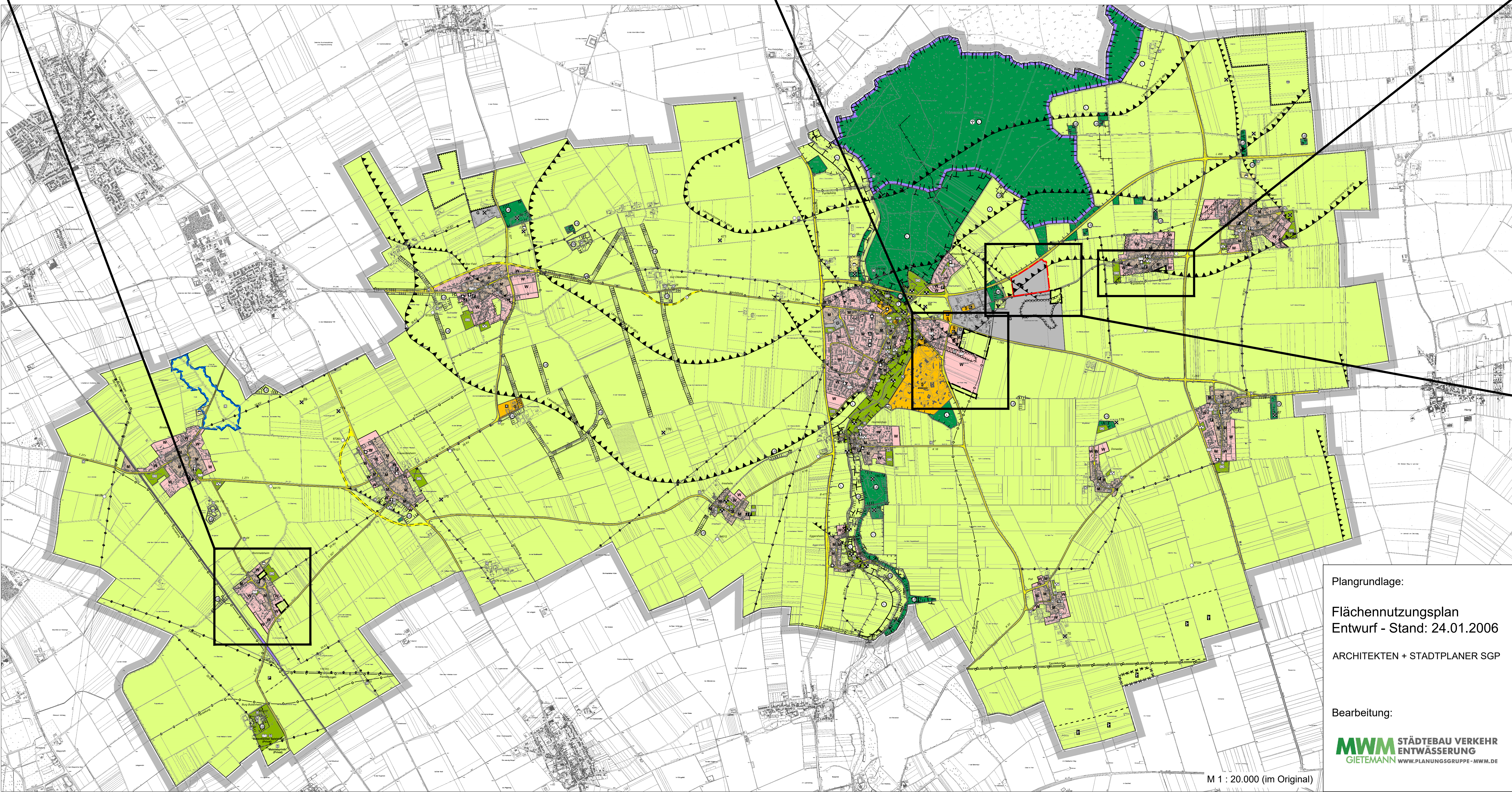
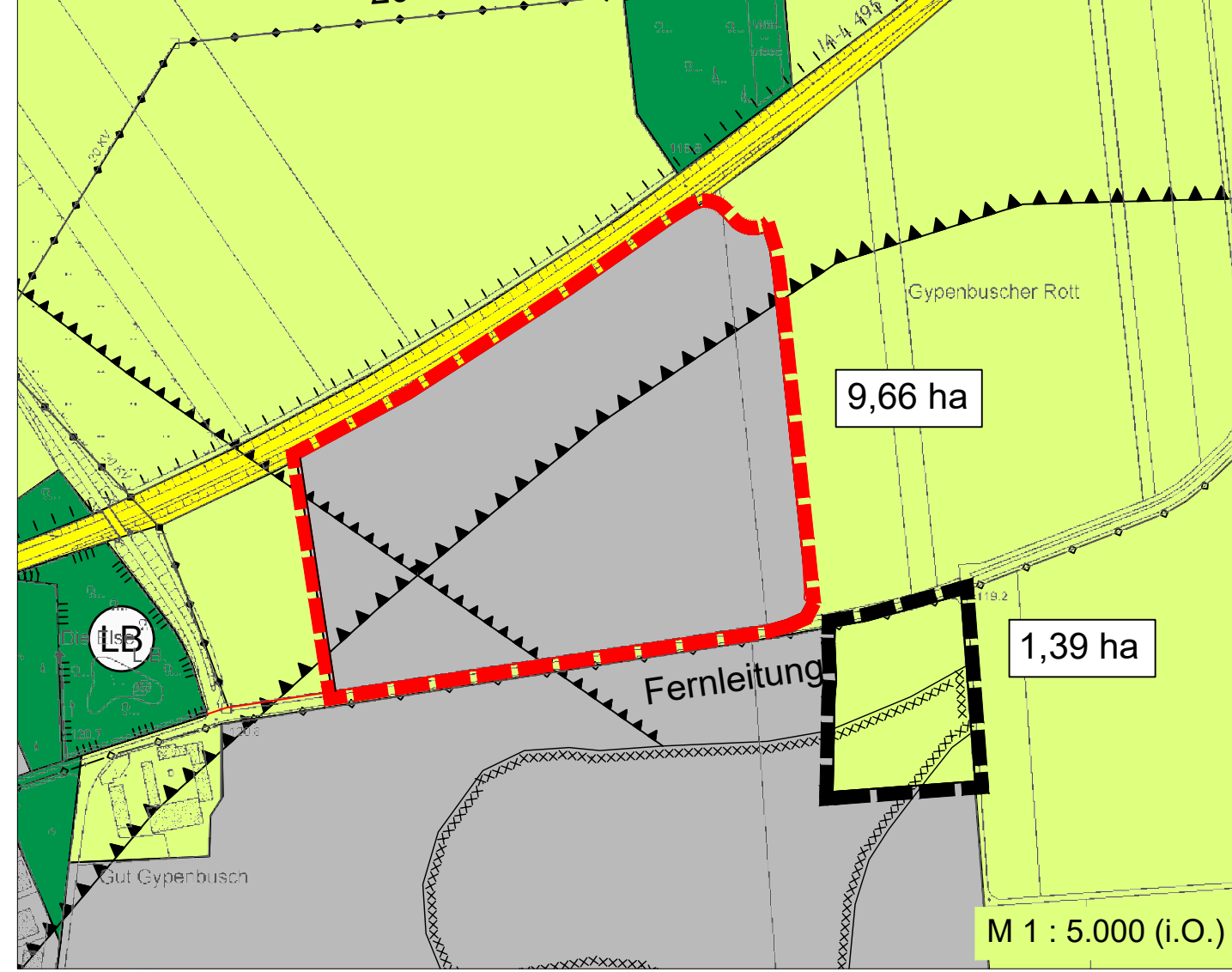
Rath
Planung: Flächen für die Landwirtschaft



Nörvernich
- Bestand: Gewerbegebiet
- Bestand: Flächen für die Landwirtschaft



Nörvernich
- Planung: Flächen für die Landwirtschaft
- Planung: Gewerbegebiet (Neuausweisung)



Plangrundlage:
Flächennutzungsplan
Entwurf - Stand: 24.01.2006
ARCHITEKTEN + STADTPLANER SGP
Bearbeitung:
MWM STÄDTEBAU VERKEHR
ENTWÄSSERUNG
GIETEMANN WWW.PLANUNGSGRUPPE-MWM.DE

Tauschflächen / Neuausweisung

- Geltungsbereiche Tauschflächen - 9,63 ha
- Geltungsbereich Neuausweisung - 9,66 ha