

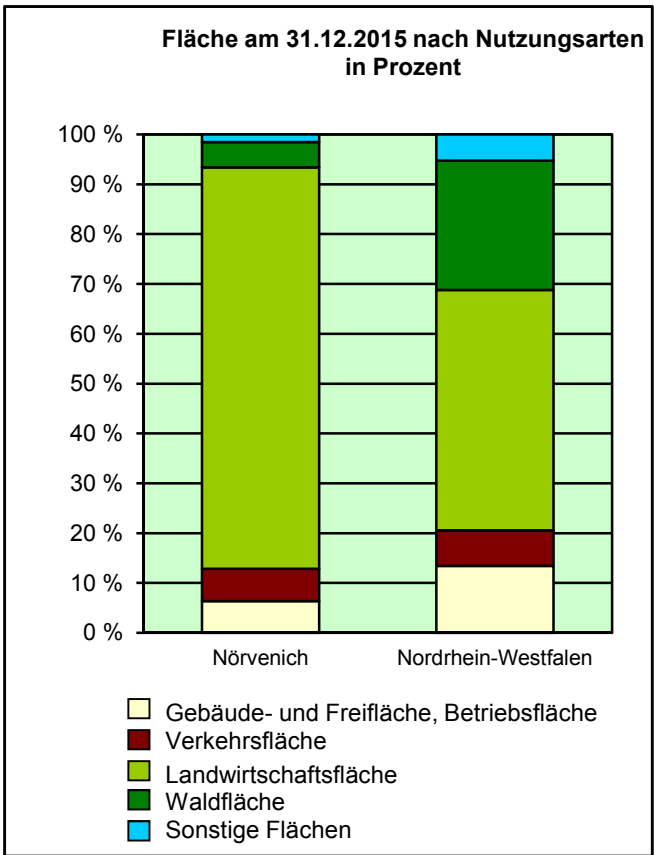
Strukturdaten für

Nörvenich

Fläche (km²): 66,21
 Einwohner: 10 447
 Einwohner je km²: 157,8

Information und Technik NRW
 Geschäftsbereich Statistik
 Internet: www.it.nrw

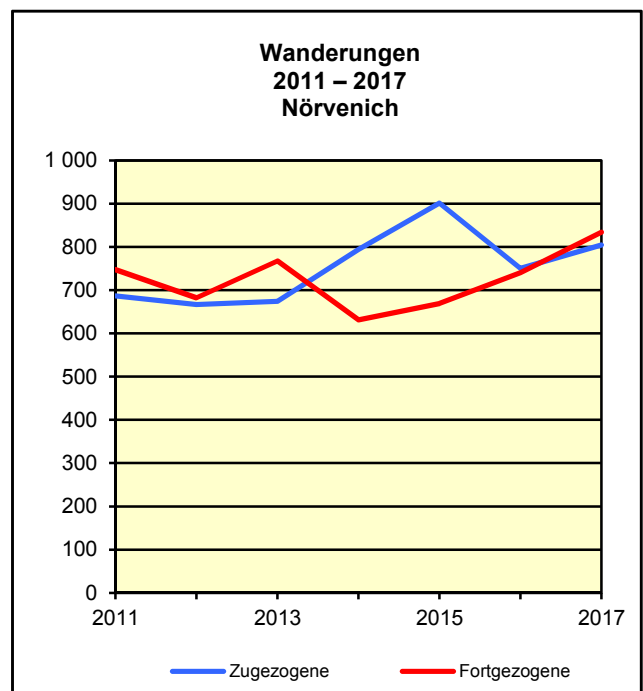
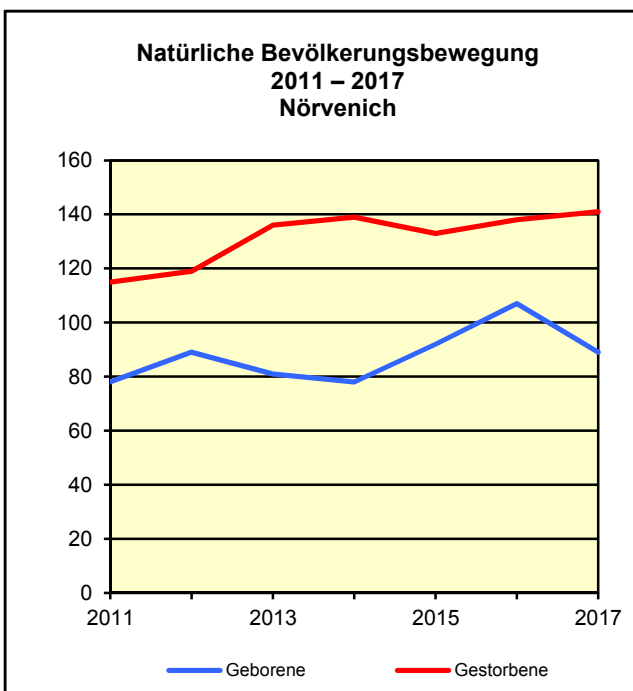
Zentraler Informationsdienst:
 Tel.: 0211 9449-2495/2525
 E-Mail: statistik-info@it.nrw.de

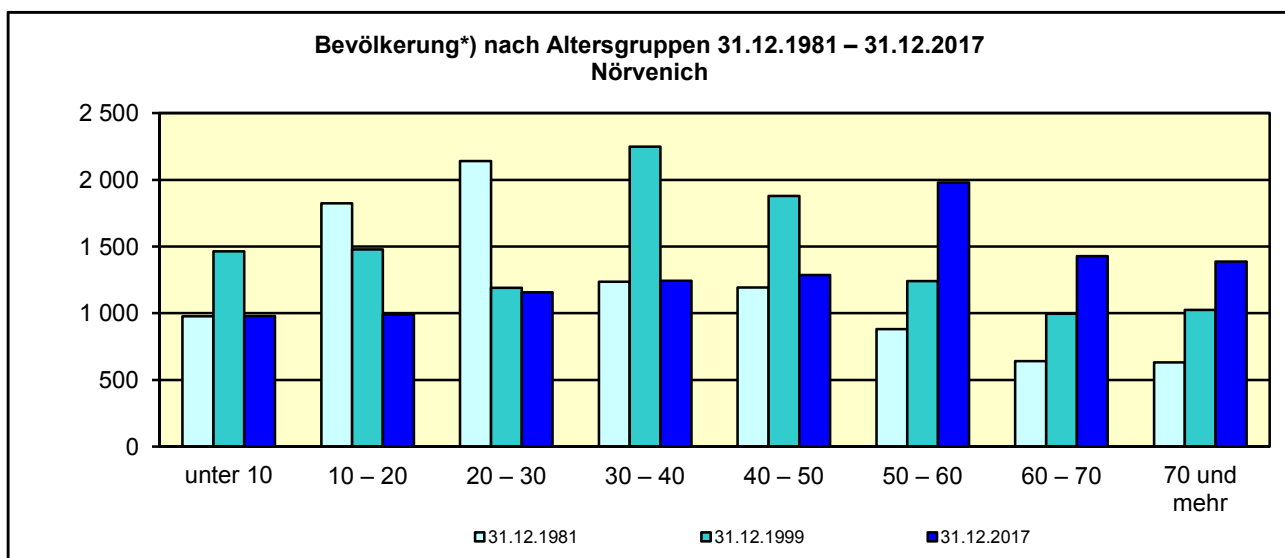


Bevölkerungsstand*) 31.12.1987 – 31.12.2017 in Nörvenich

Bevölkerungsgruppe	1987	1992	1997	2002	2007	2012	2017
Bevölkerung insgesamt	8 468	9 864	10 963	11 596	11 194	10 412	10 447
Weiblich	4 231	4 826	5 394	5 727	5 535	5 285	5 267
Nichtdeutsche ¹⁾	225	491	662	634	570	401	629

*) Bevölkerungsfortschreibung auf Basis Volkszählung 1987 und ab dem 31.12.2013 auf Basis des Zensus 2011; alle Ergebnisse auf Basis des Zensus 2011 außer „insgesamt“ sind vorläufig. – 1) Die Gliederung „deutsch/nichtdeutsch“ ist durch die Reform des Staatsangehörigkeitsrechts vom Juli 1999 ab dem Berichtsjahr 2000 beeinflusst; bis einschließlich 1986 geschätzte Werte.



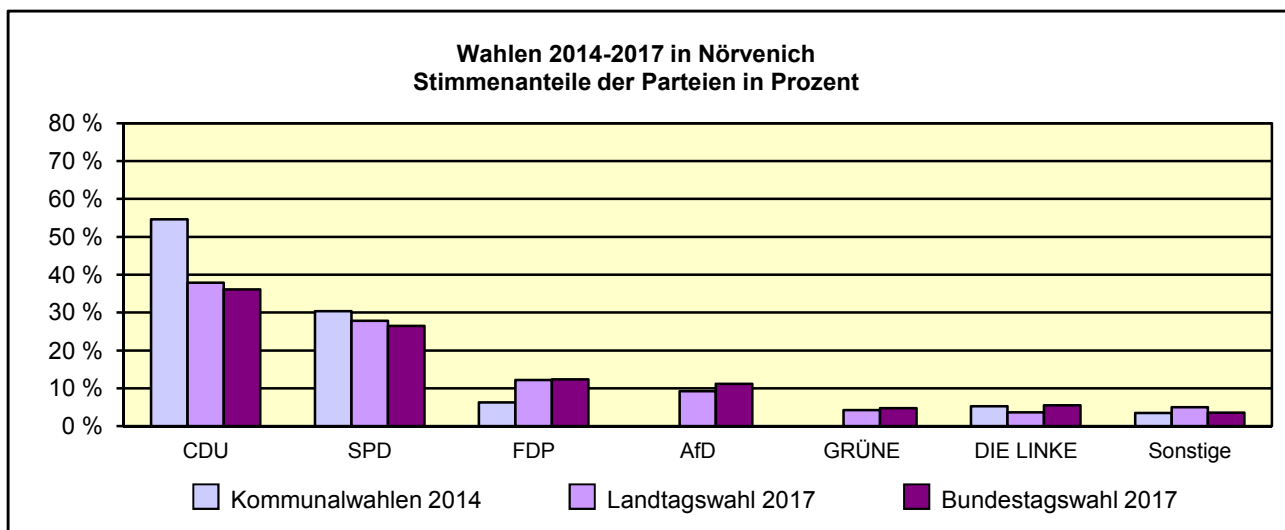


*) Fortschreibung auf Basis der Volkszählung 1987 und ab 31.12.2013 vorläufige Ergebnisse auf Basis des Zensus 2011

Allgemeinbildende Schulen am 15.10.2016 in Nörvenich

Merkmal	Ins- gesamt ¹⁾	Grund- schule	Haupt- schule	Real- schule	Gymna- sium	Gesamt- schule	Förder- schule
Schulen	2	2	-	-	-	-	-
Schüler/-innen	348	348	-	-	-	-	-
Ausländeranteil in %	10,9	10,9	-	-	-	-	-
Verteilung in der 7. Jahrgangsstufe auf die Schulformen in %	-	x	-	-	-	-	-

1) ggf. einschließlich noch nicht umorganisierter Volksschulen, Sekundarschulen, Schularten mit mehreren Bildungsgängen, freier Waldorfschulen und Weiterbildungskollegs



Sozialversicherungspflichtig Beschäftigte am Arbeitsort am 30.6.2017 nach Beschäftigungsumfang und Alter

Beschäftigungsumfang Altersgruppe	Insgesamt		Männlich		Weiblich	
	insgesamt	Ausländer/ -innen	zusammen	Ausländer/ -innen	zusammen	Ausländer/ -innen
Vollzeitbeschäftigte	1 187	93	999	84	188	9
25 bis unter 45 Jahre	415	61	339	55	76	6
45 Jahre und mehr	608	18	516	.	92	.
Teilzeitbeschäftigte	426	54	91	29	335	25
25 bis unter 45 Jahre	164	36	49	22	115	14
45 Jahre und mehr	243	11	30	.	213	.